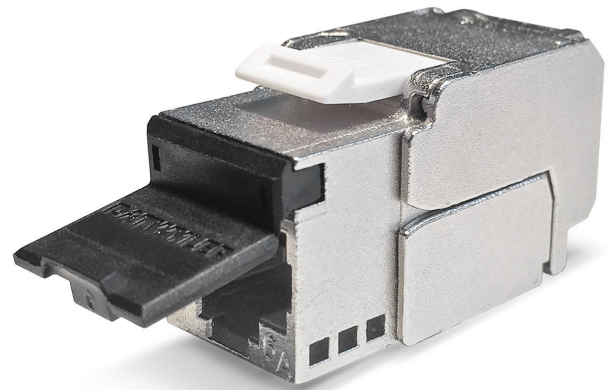
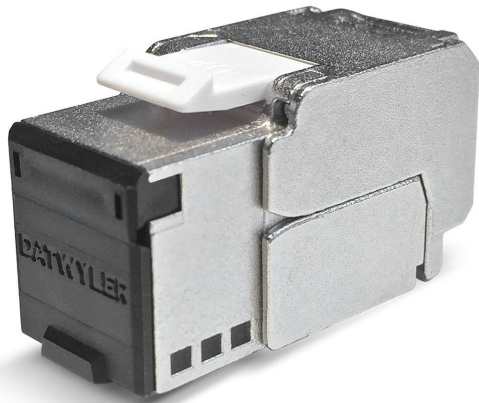


KS-TC Plus Cat.6_A (IEC) tool-less, compact

RJ45 module, afgeschermd, Categorie 6_A (IEC)



RJ45 module KS-TC Plus Cat.6A (IEC), tool-less, afgeschermd, met stofluikje



Beschrijving

Voor transmissie van digitale en analoge spraak-, video- en datasignalen.

De module KS-TC Plus is gespecificeerd tot 500 MHz in overeenstemming met de norm voor componenten IEC 60603-7-51.

Laat acceptatietesten toe met een hoge reservecapaciteit voor de grenswaarden vastgelegd voor Klasse EA Permanente Verbindingen (Permanent Links) in combinatie met afgeschermd Categorie 6_A, 7, 7_A en 8 datakabels. Daarom is de module toepasbaar voor 10 Gigabit Ethernet transmissies overeenkomstig IEEE 802.3.

Bruikbaar voor PoE, PoE+ en 4PPoE toepassingen. Solide behuizing in onder druk gegoten zink met bevestigingsclip voor installatie in Keystone panelen en data aansluitdozen.

Veercontact met fosforbronzen legering, bedekt met goud.

Voor het aansluiten van de draden wordt een kabeladeropdeler gebruikt in combinatie met twee geïntegreerde beweegbare vleugelbehuizingen voor gereedschapsloze IDC aansluitingen. Alleen voor het snijden van de draden is een zijsnijtang nodig.

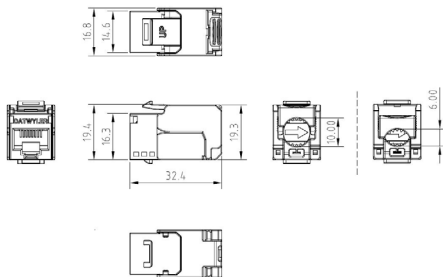
De 360° metalen afscherming verzekert een duurzame volledig afgeschermd omgeving.

De module is herbruikbaar.

Mogelijkheid van potentiaalvereffening direct bij de module wanneer nodig.

Met afneembaar zwart stofluikje.

Andere kleuren verkrijgbaar als toebehoren.



Algemene eigenschappen

Youtube link	https://www.youtube.com/embed/e4AC7h4gKc8
Installatietemperatuur	-10 °C - +60 °C
Opslagtemperatuur	-40 °C - +70 °C
Bedrijfstemperatuur	-40 °C - +70 °C

Elektrische eigenschappen

Afscherming	geschermt
Gbit/s	Tot 10 Gbit/s

Mechanische eigenschappen

Connectie type	IDC isolatieverplaatsingsklemmen
Massief koperdraad	0.42 (AWG 26) - 0.65 (AWG 22)
Gestrande koperdraad	AWG26/7 - AWG23/7
Diameter over isolatie	0.70 mm - 1.40 mm
Herinschakelen	for AWG 22, AWG 23 and AWG 24 bij gebruik van dezelfde of een grotere draaddiamete
Herbruikbare	overeenkomstig ISO/IEC 11801, bijlage B

Normen / Standaards

Bekabeling standaard	EN 50173-1, ISO/IEC 11801, TIA/EIA 568-x
Cat./Class	Cat.6 _A / Class E _A
Connectorstandaard	IEC 60512-99-002, IEC 60603-7-51
PoE	IEEE 802.3bt Type 4 (100W)

Versies

Materiaalnummer	Artikel	Kleur	Gewicht [kg]	Verpakkingseenheid	GTIN / EAN
41806900ZF	RJ45 module KS-TC Plus Cat.6 _A (IEC) toolless, afgeschermd, met stofluikje	zilver	0,03 kg	12 pcs.	40393910211283
418069	RJ45 module KS-TC Plus Cat.6 _A (IEC) toolless, afgeschermd, met stofluikje	zilver	0,03 kg	12 pcs.	40393910165005