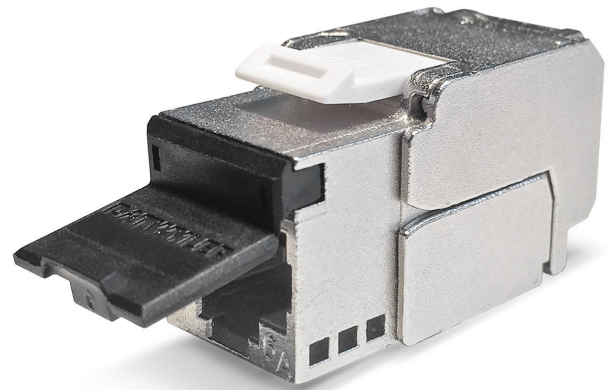
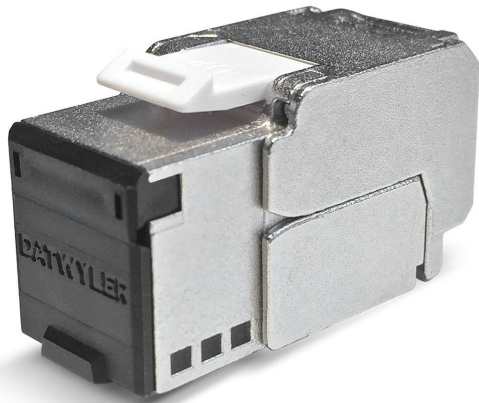


KS-TC Plus Cat.6_A (IEC) toolless, compact

RJ45-Modul, geschirmt, Kategorie 6_A (IEC)



RJ45-Modul KS-TC Plus Cat.6A (IEC) toolless, geschirmt, mit Staubschutzklappe



Beschreibung

Für die Übertragung von digitalen und analogen Sprach-, Bild- und Datensignalen.

Das Modul KS-TC Plus erfüllt die Produkthanforderungen der IEC 60603-7-51 für die Kategorie 6A bis 500 MHz.

Es ermöglicht in Verbindung mit Datenkabeln der Kategorien 6_A, 7, 7_A und 8 Abnahmemessungen für Permanent-Links der Klasse EA mit guten Reserven. Dadurch ist es für die Übertragung von 10-Gigabit Ethernet gemäß IEEE 802.3an geeignet.

Die Anforderungen für Power over Ethernet, für PoE+ und für 4PPoE werden voll erfüllt. Stabiles Zink-Druckgussgehäuse mit Clip-Befestigung für Keystone-Panels und -Datendosen.

Kontaktfedern aus Phosphor-Bronze-Legierung mit Goldauflage.

Kabelanschluss mittels eines Kabeladernaufteiler und IDC-Kontakten.

Werkzeuglose Adernkontaktierung durch zwei integrierte bewegliche Gehäuseflügel. Nur zum Ablängen der Adern ist ein flacher Seitenschneider erforderlich.

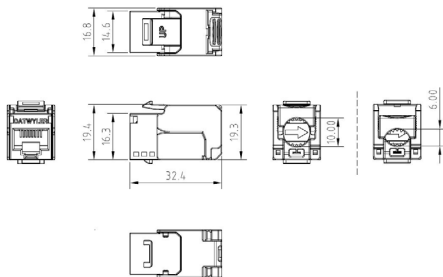
Kabeleinführung mit 360°-Schirmgeflecht-Kontaktierung.

Mit der integrierten Zugentlastung sind keine Kabelbinder mehr notwendig.

Das Modul ist wiederbeschaltbar.

Bei Bedarf ist ein Potentialausgleich direkt am Modul möglich.

Mit abnehmbarer Staubschutzklappe in schwarz. Andere Farben sind als Zubehör verfügbar.



Allgemeine Eigenschaften

Youtube link	https://www.youtube.com/embed/e4AC7h4gKc8
Installationstemperatur	-10 °C - +60 °C
Lagertemperatur	-40 °C - +70 °C
Betriebstemperatur	-40 °C - +70 °C

Elektrische Eigenschaften

Gbit/s	Bis 10 Gbit/s
Schirmung	geschirmt

Mechanische Eigenschaften

Verbindungs Typ	IDC-Schneidklemmen
Cu-Leiter Draht	0.42 (AWG 26) - 0.65 (AWG 22)
Cu-Leiter Litze	AWG26/7 - AWG23/7
Durchmesser über isolation	0.70 mm - 1.40 mm
Wiederbeschaltbar	for AWG 22, AWG 23 and AWG 24 mit einem gleichen oder größeren Drahtquerschnitt
Wiederbeschaltbar	gemäß ISO/IEC 11801 Anhang B

Normen

Verkabelungsnormen	TIA/EIA 568-x, EN 50173-1, ISO/IEC 11801
Cat./Class	Cat.6 _A / Klasse E _A
Steckerstandard	IEC 60512-99-002, IEC 60603-7-51
PoE	IEEE 802.3bt Type 4 (100W)

Versionen

Artikelnummer	Produkt	Farbe	Gewicht [kg]	Verpackungseinheit	GTIN / EAN
41806900ZF	RJ45-Modul KS-TC Plus Cat.6 _A (IEC) tool-less, geschirmt, mit Staubschutzklappe	silber	0,03 kg	12 Stk.	40393910211283
418069	RJ45-Modul KS-TC Plus Cat.6 _A (IEC) tool-less, geschirmt, mit Staubschutzklappe	silber	0,03 kg	12 Stk.	40393910165005