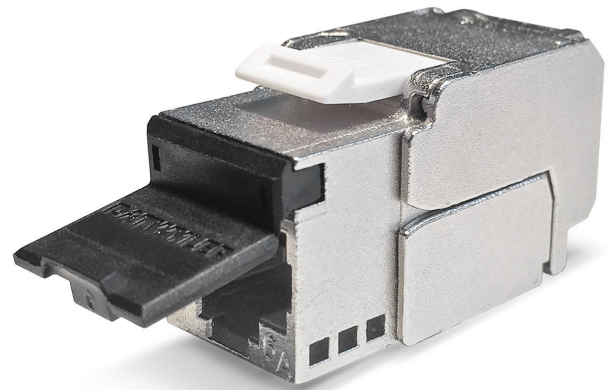
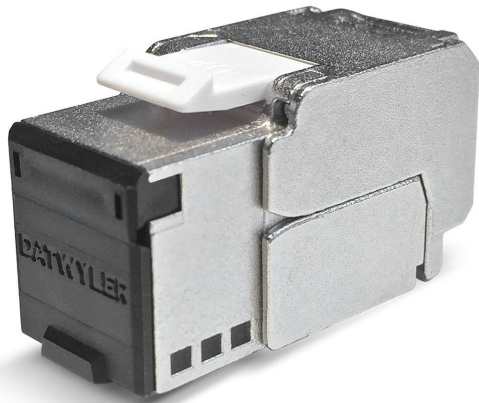


# KS-TC Plus Cat.6<sub>A</sub> (IEC), tool-less, compact

Módulo RJ45, blindado, Categoría 6<sub>A</sub> (IEC)



Módulo RJ45 KS-TC Plus, sin herramienta, Cat.6A (IEC), blindado, con cubre polvo



## Descripción

Para transmisión de señales digitales y analógicas de voz, video y datos. El módulo KS-TC Plus está especificado hasta 500 MHz de conformidad con el estándar de componentes IEC60603-7-51.

Permite las pruebas de aceptación con una alta capacidad de reserva en los valores límites estipulados para enlaces permanentes de Clase EA cuando se combina con cables blindados de datos Categoría 6<sub>A</sub>, 7 y 7<sub>A</sub>. Por lo tanto, es aplicable a las transmisiones de Ethernet de 10 gigabits de acuerdo con el estándar IEEE 802.3.

Utilizable para la alimentación a través de Ethernet (PoE), PoE+ y 4PPoE.

Useable for Power over Ethernet, PoE+ and 4PPoE application. Solid zinc die casting housing with mounting clip for installation in Keystone panels and outlets.

Carcasa sólida de fundición a presión de zinc con clip de montaje para la instalación en paneles Keystone y placas de salidas de telecomunicaciones.

Contacto de resorte con aleación de fósforo bronce, con recubrimiento de oro.

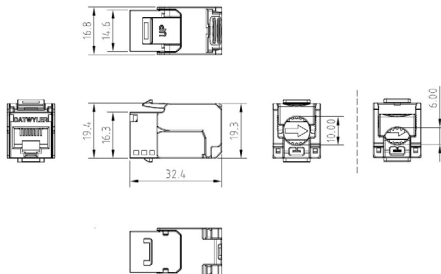
Para la conexión de los cables se utiliza un gestor de cable en combinación con dos alas móviles integradas de la cubierta para conexiones sin herramientas IDC. Para el corte de los cables sólo es necesario un alicate plano para corte de alambre.

El escudo de metal de 360° asegura un ambiente totalmente blindado resistente.

Liberación de tensión a través de un sujeta cables.

El módulo es reutilizable.

Posibilidad de equilibrio potencial directamente en el módulo cuando sea necesario. Con cubre polvo negro extraíble. Otros colores disponibles como juegos de accesorios.



## Propiedades generales

Youtube link	<a href="https://www.youtube.com/embed/e4AC7h4gKc8">https://www.youtube.com/embed/e4AC7h4gKc8</a>
Temperatura de instalación	-10 °C - +60 °C
Temperatura de almacenamiento	-40 °C - +70 °C
Temperatura de funcionamiento	-40 °C - +70 °C

## Propiedades eléctricas

Blindaje	blindado
Gbit/s	Up to 10 Gbit/s

## Propiedades mecánicas

Tipo de conexión	Conectores de desplazamiento de aislamiento IDC
Alambre de cobre sólido	0.42 (AWG 26) - 0.65 (AWG 22)
Alambre de cobre trenzado	AWG26/7 - AWG23/7
Diámetro sobre aislamiento	0.70 mm - 1.40 mm
Reconexión	para AWG 22, AWG 23 y AWG 24 cuando se utiliza el mismo o mayor diámetro de cable
Reutilizable	según ISO/IEC 11801 Anexo B

## Estándares

Cat./Class	Cat.6 <sub>A</sub> / Class E <sub>A</sub>
PoE	IEEE 802.3bt Type 4 (100W)
Connector standards	IEC 60603-7-51, IEC 60512-99-002
Estándares de cableado	TIA/EIA 568-x, EN 50173-1, ISO/IEC 11801

## Versiones

Número de material	Prodotto	Color	Peso [kg]	Unidad de embalaje	GTIN / EAN
41806900ZF	RJ45 module KS-TC Plus Cat.6 <sub>A</sub> (IEC) tool-less, shielded, with dust shutter	plateado	0,03 kg	12 pza.	40393910211283
418069	Módulo RJ45 KS-TC Plus Cat.6 <sub>A</sub> (IEC) tool-less, blindado, con cubre polvo negro	plateado	0,03 kg	12 pza.	40393910165005