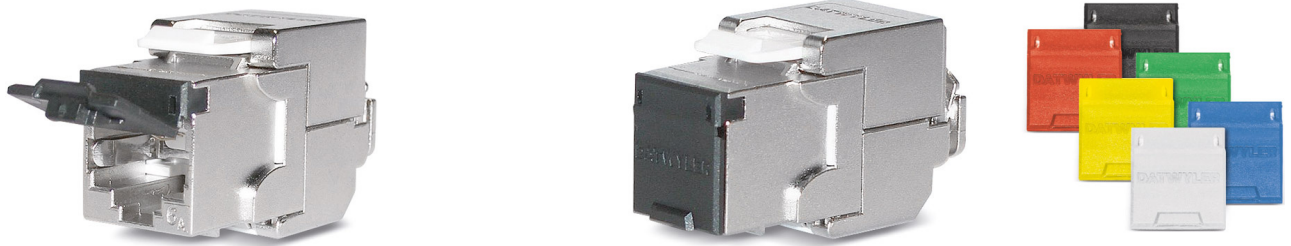


KS-T Plus 1/8 tool-less Cat.6_A (IEC)

RJ45 module, afgeschermd, Categorie 6_A (IEC)



RJ45 module KS-T Plus 1/8 tool-less Cat.6A (IEC), afgeschermd, met stofluikje



Beschrijving

Voor transmissie van digitale en analoge spraak-, video- en datasignalen.

De module KS-T Plus is gespecificeerd tot 500 MHz in overeenstemming met de norm voor componenten IEC 60603-7-51.

Laat acceptatietesten toe met een hoge reserv capaciteit voor de grenswaarden vastgelegd voor Klasse EA Permanente Verbindingen (Permanent Links) in combinatie met afgeschermd Categorie 6A, 7 en 7A datakabels. Daarom is de module toepasbaar voor 10 Gigabit Ethernet transmissies overeenkomstig IEEE 802.3.

Bruikbaar voor PoE, PoE+ en 4PPoE toepassingen. Solide behuizing in onder druk gegoten zink met bevestigingsclip voor installatie in Keystone panelen en data aansluitdozen. Veercontact met fosforbronzen legering, bedekt met goud. Voor het aansluiten van de draden wordt een kabeladeropdelers gebruikt in combinatie met twee geïntegreerde beweegbare vleugelbehuizingen voor gereedschapsloze IDC aansluitingen. Alleen voor het snijden van de draden is een zijsnijtang nodig. De 360° metalen afscherming verzekert een duurzame volledig afgeschermd omgeving.

Trektonlasting via de kabelbinder.

De module is herbruikbaar.

Mogelijkheid van potentiaalvereffening direct bij de module wanneer nodig.

Met afneembaar zwart stofluikje.

Andere kleuren verkrijgbaar als toebehoren.

Algemene eigenschappen

Youtube link	https://www.youtube.com/embed/Xrl3pNOQkO8
Installatietemperatuur	-10 °C - +60 °C
Opslagtemperatuur	-40 °C - +70 °C
Bedrijfstemperatuur	-40 °C - +70 °C

Elektrische eigenschappen

Afscherming	geschermt
Gbit/s	Tot 10 Gbit/s

Mechanische eigenschappen

Connectie type	IDC isolatieverplaatsingsklemmen
Massief koperdraad	0.50 (AWG 24) - 0.65 (AWG 22)
Gestrande koperdraad	AWG26/7 - AWG23/7
Diameter over isolatie	0.70 mm - 1.40 mm
Herinschakelen	AWG 22, AWG 23 and AWG 24 bij gebruik van dezelfde of een grotere draaddiameter
Herbruikbare	overeenkomstig ISO/IEC 11801, bijlage B

Normen / Standards

Bekabeling standaard	EN 50173-1, ISO/IEC 11801, TIA/EIA 568-x
Cat./Class	Cat.6 _A / Class E _A
Connectorstandaard	IEC 60512-99-002, IEC 60603-7-51
PoE	IEEE 802.3bt Type 4 (100W)

Versies

Materiaalnummer	Artikel	Kleur	Gewicht [kg]	Verpakkingseenheid	GTIN / EAN
41806100ZF	RJ45 module KS-T Plus 1/8 toolless Cat.6 _A (IEC) afgeschermd, met stofluikje	zwart	0,04 kg	12 pcs.	40393910087932

Onder voorbehoud van technische wijziging

Vanaf 2023-10-19 11:20:14